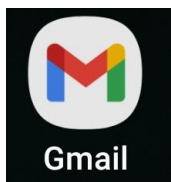


INSTRUCTIVO PARA CONFIGURAR APP DE CORREOS ELECTRÓNICOS DE GMAIL EN TELEFONOS ANDROID CON SERVIDORES DE HOSTINGPRO.CL

Este documento contiene un resumen de la configuración a utilizar en aplicación software de correos electrónicos "GMAIL" en teléfonos móviles con sistema operativo Android 14, el cual permite la recepción y envío de mensajes de correos electrónicos con el dominio del cliente aparte de mensajes con dominio Gmail. En este instructivo se utilizará un email ficticio "test@hostingpro.cl", el cual debe ser reemplazado por el email correspondiente que utilizará el cliente o usuario. Se tiene como supuesto que el usuario ya tiene configurada una cuenta de correo Gmail en su teléfono.

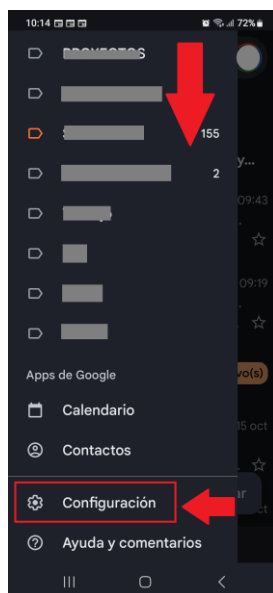
1. En su dispositivo Android busque la App Gmail que usualmente tiene el ícono mostrado en la imagen siguiente:



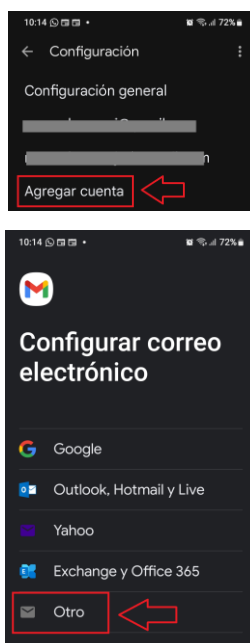
2. Se abrirá la bandeja de entrada de su cuenta de correo Gmail ya existente y dentro de esa pantalla seleccione el ícono de 3 líneas que aparecen en la parte superior izquierda tal como se muestra en el recuadro de la imagen siguiente:



3. En este paso de la configuración se mostrarán todas las carpetas de su correo Gmail, allí se deberá deslizar hacia el final de ese listado y seleccionar la opción “CONFIGURACIÓN” tal como en la imagen siguiente:



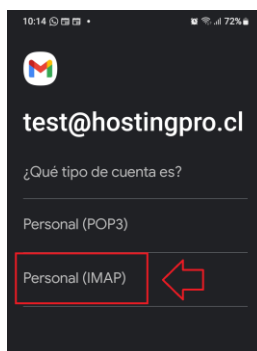
4. En las opciones que se mostrarán, seleccione “AGREGAR CUENTA” y posteriormente elija tipo de cuenta “OTRO”:



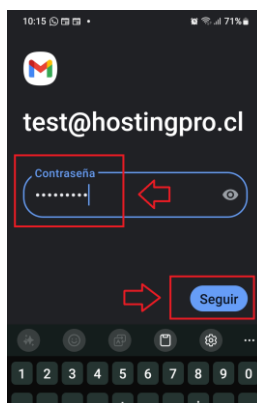
5. En este paso escriba su dirección email y seleccione opción “CONFIGURACIÓN MANUAL”.



6. Se le consultará por el tipo de cuenta a configurar, se sugiere utilizar IMAP para dispositivos móviles, pero si Ud. prefiere POP3, puede seleccionarla pero deberá continuar en el paso N° 12 de este documento.



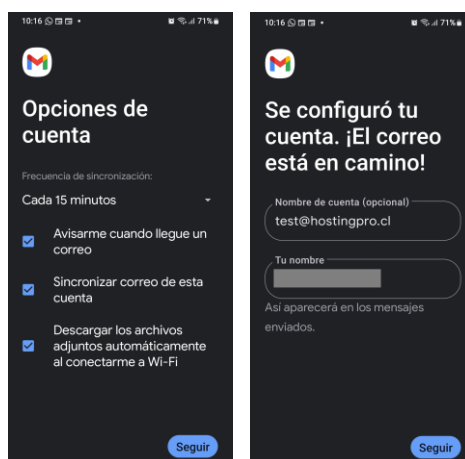
7. Al seleccionar IMAP en paso anterior deberá a continuación ingresar la contraseña de su email. Luego presione botón “SEGUIR”



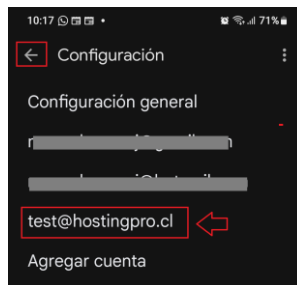
8. En la sección del “Servidor de Entrada” favor ingrese el nombre de “Servidor”: *correo.hostingpro.cl*. Presione botón “SEGUIR” y en la sección “Servidor de Salida” ingrese el mismo nombre de servidor: *correo.hostingpro.cl*. Presione botón “SEGUIR”. Ver imágenes siguientes como referencia.



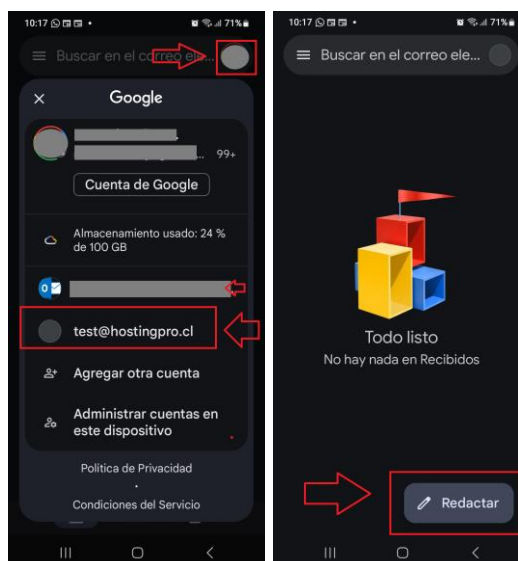
9. A continuación se hará una validación con los datos ingresados y de estar todo correctamente ingresado, aparecerá detalle de “Opciones de cuenta” lo cual indica que está finalizada la configuración. Presione botón “SEGUIR” para que reciba aviso de confirmación de esta situación, tal como se muestra en imágenes siguientes:



10. Al presionar “SEGUIR” se mostrará sección de “Configuración general” de sus cuentas, donde aparecerá la nueva cuenta recién configurada. Para salir de esta sección debe presionar la flecha en la parte superior izquierda. Esto le llevará al resumen de cuentas de su cuenta Gmail.



11. La sección de cuentas de Gmail (Google) le permitirá seleccionar la cuenta de correo que desee revisar. En la imagen siguiente se destacan dos cuentas de ejemplo con flechas izquierdas, una de ellas es la cuenta email utilizada en este tutorial (test@hostingpro.cl). Al seleccionar esa cuenta, le llevará a la bandeja de entrada correspondiente y podrá gestionar sus mensajes email. En caso que desee intercambiar a la bandeja de entrada de su cuenta Gmail u otra que tenga configurada, solo debe seleccionar de la parte superior derecha el ícono circular donde normalmente va fotografía de la persona, llevándolo nuevamente al resumen de cuentas donde podrá seleccionar la que desee para visualizar la bandeja de entrada:



12. En caso que en el paso N°6 de este instructivo haya optado por protocolo POP3 como en la imagen siguiente:



Deberá a continuación de esa selección, definir el nombre de servidor de entrada como correo.hostingpro.cl y definir en la opción “Eliminar correo del servidor” la alternativa “Cuando se elimine de Recibidos” tal como en la imagen siguiente:



A continuación presione botón “SEGUIR” y vuelva al paso N° 8 de este instructivo a partir de la definición del servidor de salida.

Atte.

Soporte HostingPro

HostingPro.cl - 2024